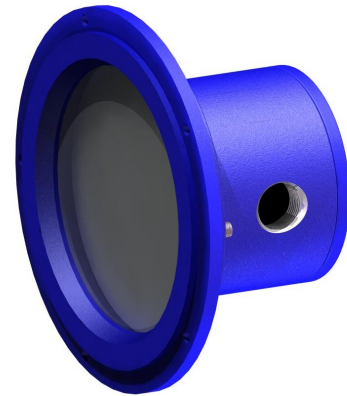


CARACTERÍSTICAS GERAIS

A chave de nível tipo membrana série RM é um instrumento utilizado na detecção e controle de nível de produtos sólidos ou granulados, em silos e containers ou para detecção de entupimentos em chutes e moegas. Sua construção robusta faz com que seja ideal para uso em ambientes agressivos. Funciona a partir da pressão exercida pelo produto sobre a membrana, ou seja, quando o material atinge o elemento sensor da chave, o contato elétrico é imediatamente acionado. É possível ajustar a sensibilidade em função do tipo de produto e de sua altura a partir do ponto de instalação da chave de nível RM.

Possui oito modelos, com dimensões adequadas para substituir modelos de outros fabricantes, sem necessidade de adaptações no silo.



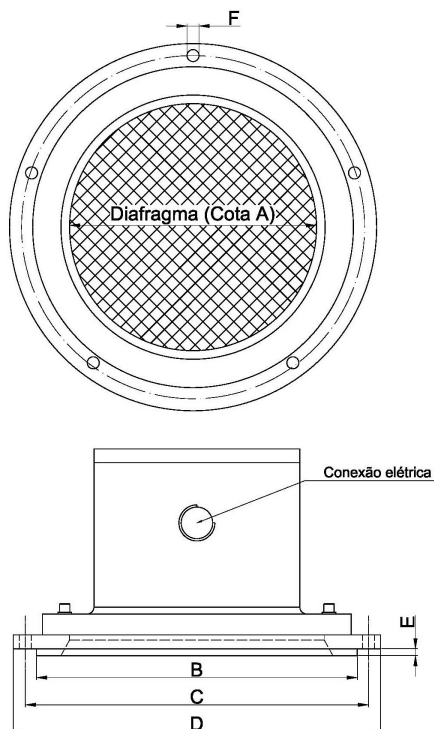
DADOS TÉCNICOS

Temperatura de operação	-25 a 80 °C
Posição de instalação	Vertical
Manutenção	Nenhuma
Instalação	Simple
Peso específico mínimo	350 kg/m ³
Pressão de operação	Pressão atmosférica
Ajuste do ponto de atuação	Parafuso interno

MATERIAIS (standard)

Corpo	Alumínio fundido
Membrana	Neoprene
Conexão ao processo	Aço carbono

DIMENSIONAL



Modelo	Cota A (mm)	Cota B (mm)	Cota C (mm)	Cota D (mm)	Cota E (mm)	Cota F (mm)	Número de Furos
RM-01	148	187	200	214	4	7	4
RM-02	148	182	202	225	4	8,5	4
RM-03	148	NT	238	260	NT	7	6
RM-04	148	NT	180	196	NT	7	6
RM-05	148	NT	180	200	NT	9	8
RM-06	100	NT	110	120	NT	5,2	6
RM-07	200	NT	238	260	NT	7	6
RM-08	260	NT	280	300	NT	10	8

DADOS ELÉTRICOS (standard)

Saída	SPDT 15 A / 250 Vac / 3500 W
Invólucro	IP-65 (Nema 4)
Conexão elétrica	1/2" NPT

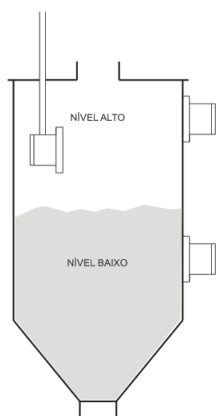
APLICAÇÃO



sólido

A chave RM é apropriada para uso com sólidos de até 30 mm

POSIÇÃO DE MONTAGEM



NOMENCLATURA

RM	X	X	X	X	ESPECIFICAÇÕES	
01				•	modelo	Referente ao dimensionamento do flange (ver página 1)
02				•		
03				•		
04				•		
05				•		
06				•		
07				•		
08				•		
AC					material do flange	Aço Carbono
AI				•	material do flange	AISI 304
		NE		•	material da membrana	Neoprene
		AI			material da membrana	AISI 304
		PT			material da membrana	PTFE
			R	•	conexão elétrica	1/2" NPT
			S		conexão elétrica	3/4" NPT

• Standard

☐ Opcional

⊕ Acessórios

✗ Não recomendado